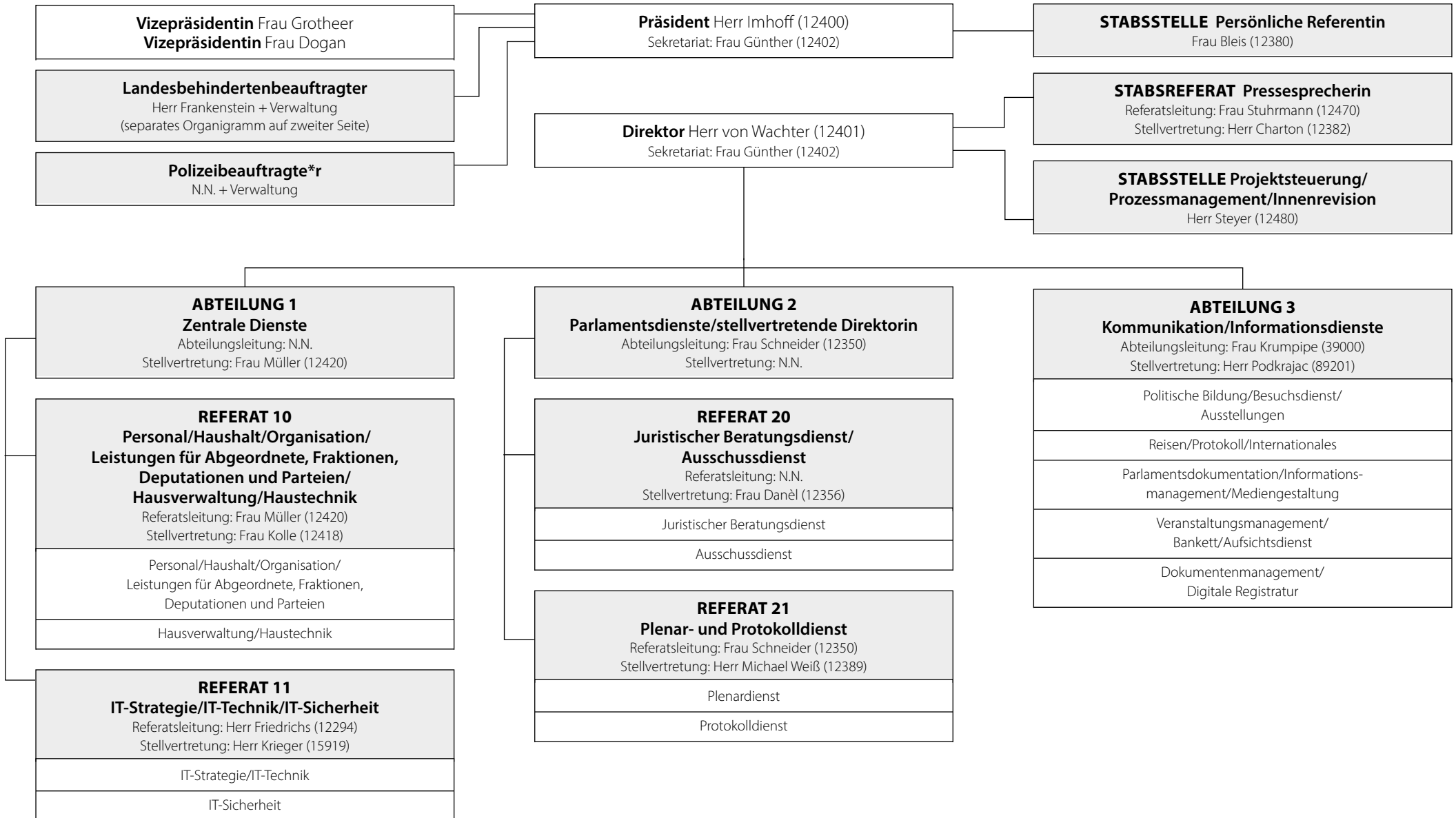


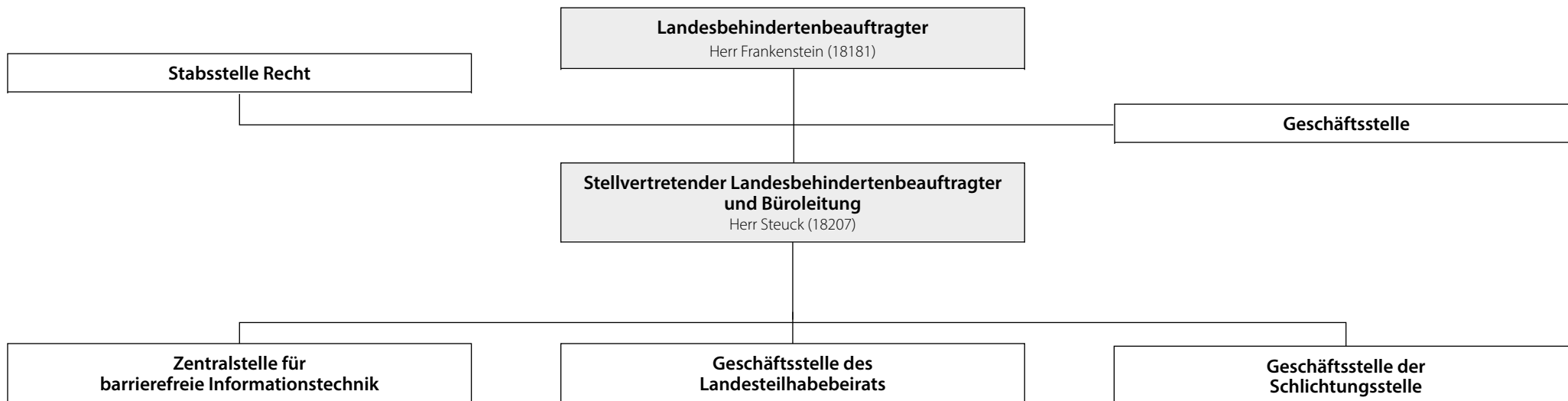
# ORGANIGRAMM DER BÜRGERSCHAFTSKANZLEI

Stand: 1. Oktober 2021



# ORGANIGRAMM DES LANDESBEHINDERTENBEAUFTRAGTEN

Stand: 27.10.2021



**KONTAKT** Landesbehindertenbeauftragter der Freien Hansestadt Bremen  
Teerhof 59 (Beluga-Gebäude) | 28199 Bremen  
☎ 0421/361-18181 | ✉ office@lbb.bremen.de

**HINWEIS** Bitte stellen Sie bei Verwendung der angegebenen  
Telefonnummern die Vorwahl **0421 / 361** voran  
(beispielsweise 0421 / 361-**18181**).

