











## Ihr gutes Recht wahrzunehmen:

-  Wählen ist das wichtigste demokratische Recht.
-  Alle haben gleich viel zu sagen.
-  Wer wählt, bestimmt mit.
-  Wer nicht mitbestimmt, wird fremdbestimmt.
-  Wählen bewirkt mehr als Meckern.

## 5 Vorteile für Sie

-  Sie können sich gezielt für Personen entscheiden, die Sie schätzen.
-  Sie können zum Ausdruck bringen, welche Koalition Sie wünschen.
-  Die Kandidatinnen und Kandidaten werden stärker auf Sie zugehen, um Sie zu gewinnen.
-  Es wird für Sie interessanter, sich über Kandidatinnen und Kandidaten und deren Absichten zu informieren.
-  Auch Personen ohne Toplistenplatz haben eine Chance, wenn die Wählerinnen und Wähler das wollen.

[www.5xbremen.de](http://www.5xbremen.de)

Jedem Haushalt wird vor der Wahl ein Musterstimmzettel zugesandt.

► Dieser Flyer ist Teil der Öffentlichkeitsarbeit der Bremischen Bürgerschaft und des Senats und darf nicht für Zwecke der Wahlwerbung durch politische Parteien oder Wählervereinigungen verwendet werden.

# Gib mir fünf!



# Gib mir fünf!



Herausgeber:  
Bremische Bürgerschaft | Am Markt 20 | 28195 Bremen  
und Statistisches Landesamt (Wahlamt)  
An der Weide 14-16 | 28195 Bremen

Neuaufgabe zur Bürgerschaftswahl am 10. Mai 2015  
Gestaltung: Astrid Ose, Atelier für Grafik-Design & Illustration  
Logo: Schüler der Wilhelm Wagenfeld Schule, Bremen  
(V. Brinkmann, R. Steinhof, T. Stöltzing mit A. Ose)

## 5 Stimmen – mehr Einfluss!

## Neues Wahlrecht wie gewünscht!

Am 10. Mai 2015 wird wieder gewählt:  
die Bremische Bürgerschaft und die 22 Beiräte  
im Gebiet der Stadt Bremen.

### Neu:

**Sie haben 5 Stimmen.**



**Erstmals dürfen auch  
Jugendliche ab 16 Jahren die  
Bürgerschaft wählen.**

Wie in den Ländern Hamburg und Bayern  
hat sich das 2011 erstmals angewandte  
Wahlrecht auch in Bremen und Bremerhaven  
bewährt: Das Wählen mit mehreren Stimmen  
wird bei verschiedenen Kommunal- und  
Landtagswahlen bereits praktiziert.  
Es ist ganz einfach und gibt dem Wähler  
mehr Einfluss:

- ▶ **5 Kreuze machen  
und dabei dem eigenen  
Urteil vertrauen.**

## 5 macht Sinn und ist ganz einfach.

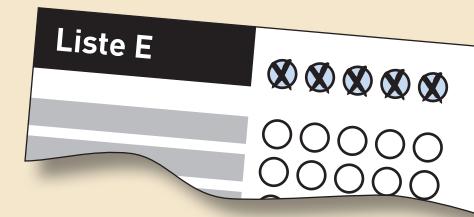
Allein Ihr Wählerwille entscheidet.  
Sie können Ihre 5 Stimmen beliebig vergeben:  
an Parteien und/oder an Personen.

Zum Beispiel:  
Sie können Ihre Stimmen der Partei geben,  
die Ihnen am meisten zusagt. Wenn Sie  
Kandidatinnen und Kandidaten kennen und  
schätzen, können Sie diese direkt mit bis  
zu 5 Stimmen wählen.

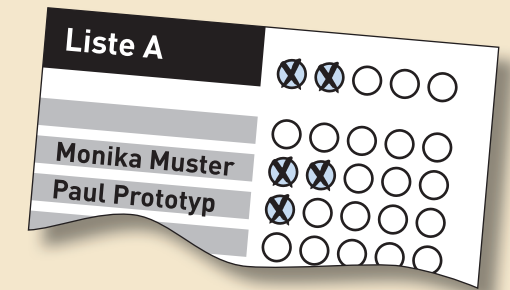
Sie können Ihre 5 Stimmen auf mehrere Parteien  
und/oder Personen verteilen. Dabei ist es egal,  
auf welcher Liste die Personen kandidieren. Jede  
Kombination ist zulässig.

Sie können ausdrücken, welche Koalition Sie  
befürworten, indem Sie z. B. einer Partei  
drei und dem gewünschten Koalitionspartner  
zwei Stimmen geben. Auch jede andere  
Verteilung auf Parteien/Wählervereinigungen  
und Personen ist möglich.

- ▶ **Jede Aufteilung ist möglich,  
solange Sie insgesamt nicht mehr  
als 5 Kreuze machen.**

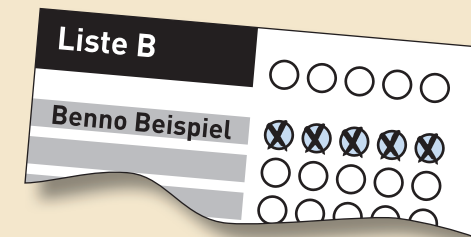


**Wahlmöglichkeit 1**  
Zum Beispiel alle 5 Stimmen  
für eine Partei (Gesamtliste)

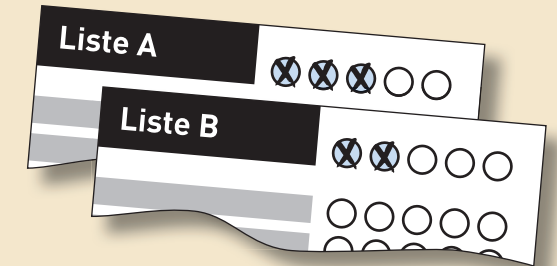


**Wahlmöglichkeit 4**  
Verteilen der Stimmen innerhalb einer Liste,  
zum Beispiel:  
2 Stimmen für die Gesamtliste der Partei A  
2 Stimmen für Monika Muster, Partei A  
1 Stimme für Paul Prototyp, Partei A

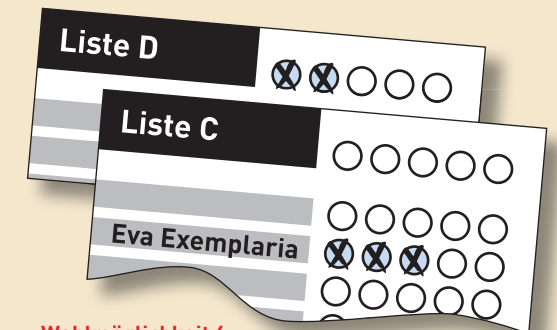
**Wahlmöglichkeit 2**  
Zum Beispiel alle 5 Stimmen auf eine Kandidatin  
oder einen Kandidaten konzentrieren



**Wahlmöglichkeit 3**  
Personen verschiedener Listen wählen,  
zum Beispiel:  
2 Stimmen für Benno Beispiel, Partei B  
2 Stimmen für Eva Exemplaria, Partei C  
1 Stimme für Monika Muster, Partei A



**Wahlmöglichkeit 5**  
Mehrere Listen wählen, zum Beispiel:  
3 Stimmen für Partei A (Gesamtliste)  
2 Stimmen für Partei B (Gesamtliste)



**Wahlmöglichkeit 6**  
5 Stimmen auf mehrere Listen/Personen  
verteilen, zum Beispiel:  
2 Stimmen für Partei D (Gesamtliste)  
3 Stimmen für Eva Exemplaria, Partei C

5 Kreuze in 5 Kreisen = voll gültig gewählt.

Weniger als 5 Kreuze = gültig gewählt, aber Stimmen verschenkt.

Mehr als 5 Kreuze = ungültig gewählt.