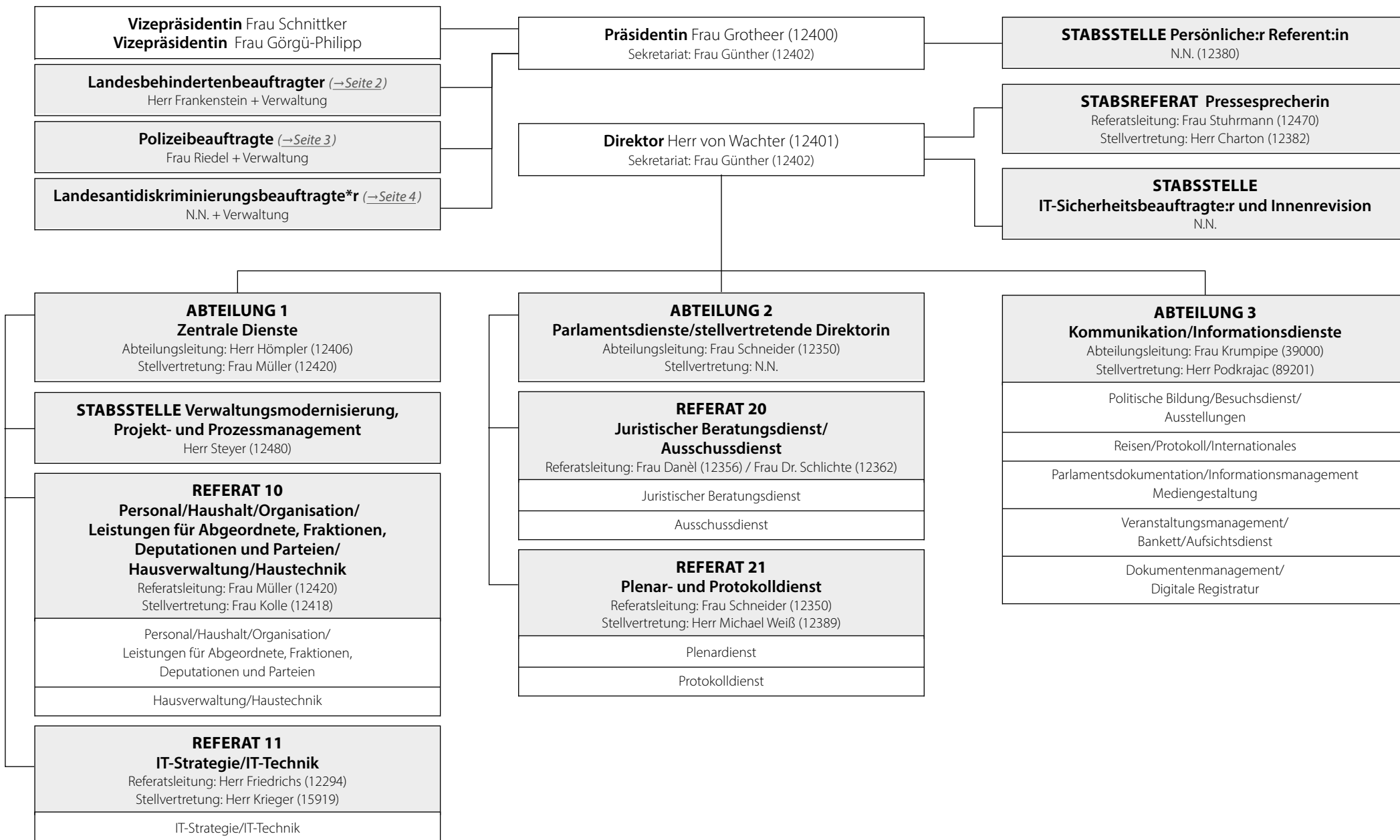


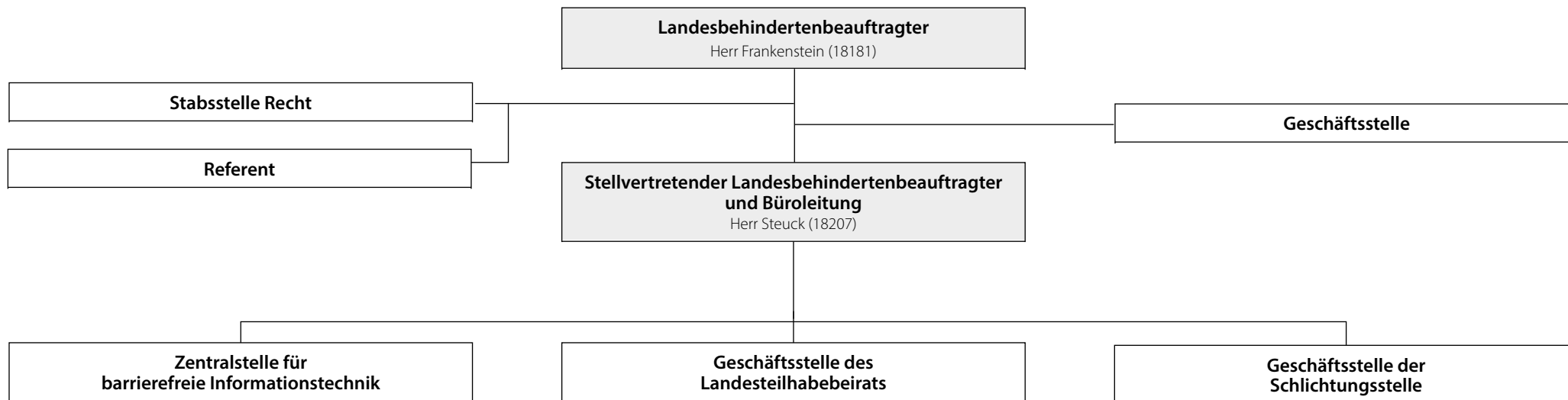
ORGANIGRAMM DER BÜRGERSCHAFTSKANZLEI

Stand: 24. Juli 2023



ORGANIGRAMM DES LANDESBEHINDERTENBEAUFTRAGTEN

Stand: 24. Juli 2023



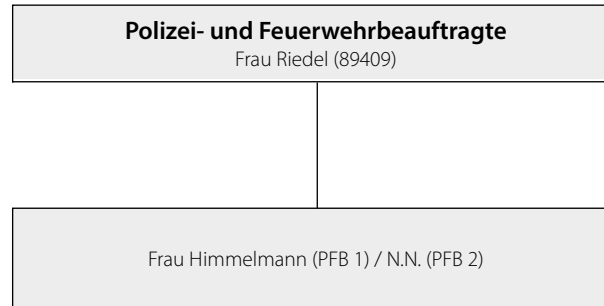
KONTAKT Landesbehindertenbeauftragter der Freien Hansestadt Bremen
Teerhof 59 (Beluga-Gebäude) | 28199 Bremen
☎ 0421/361-18181 | ✉ office@lbb.bremen.de

HINWEIS Bitte stellen Sie bei Verwendung der angegebenen
Telefonnummern die Vorwahl **0421 / 361** voran
(beispielsweise 0421 / 361-**18181**).



ORGANIGRAMM DER POLIZEI- UND FEUERWEHRBEAUFTRAGTEN

Stand: 24. Juli 2023



ORGANIGRAMM DER:DES LANDESANTIDISKRIMINIERUNGSBEAUFTRAGTE:N

Stand: 24. Juli 2023

