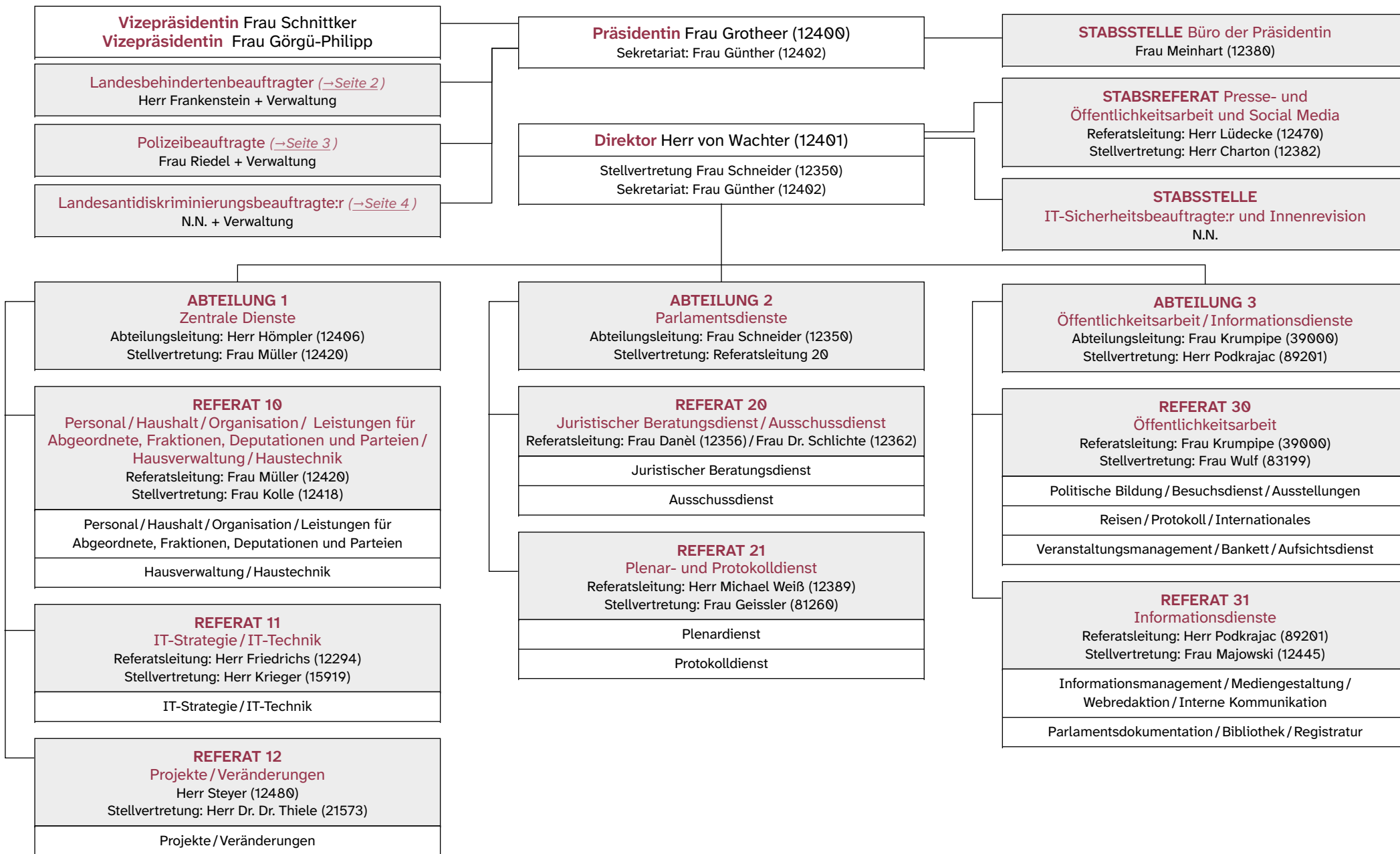
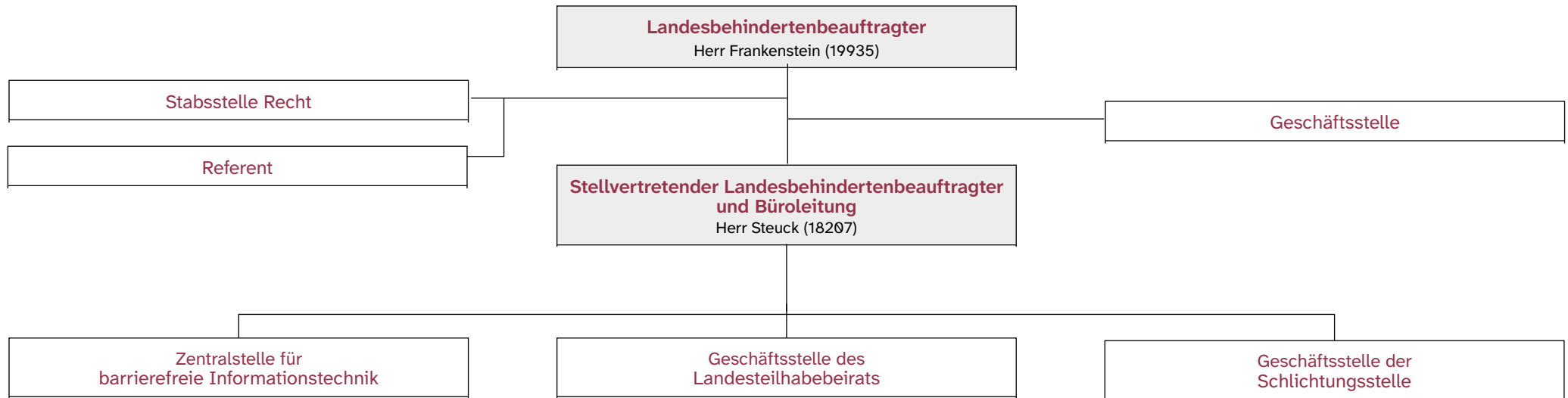


# ORGANIGRAMM DER BÜRGERSCHAFTSKANZLEI



# ORGANIGRAMM DES LANDESBEHINDERTENBEAUFTRAGTEN



**KONTAKT** Landesbehindertenbeauftragter der Freien Hansestadt Bremen  
Teerhof 59 (Beluga-Gebäude) | 28199 Bremen  
☎ 0421/361-18181 | ✉ office@lbb.bremen.de

**HINWEIS** Bitte stellen Sie bei Verwendung der angegebenen  
Telefonnummern die Vorwahl **0421/361** voran  
(beispielsweise **0421/361-19935**).



# ORGANIGRAMM DER POLIZEI- UND FEUERWEHRBEAUFTRAGTEN



# ORGANIGRAMM DER:DES LANDESANTIDISKRIMINIERUNGSBEAUFTRAGTE:N

